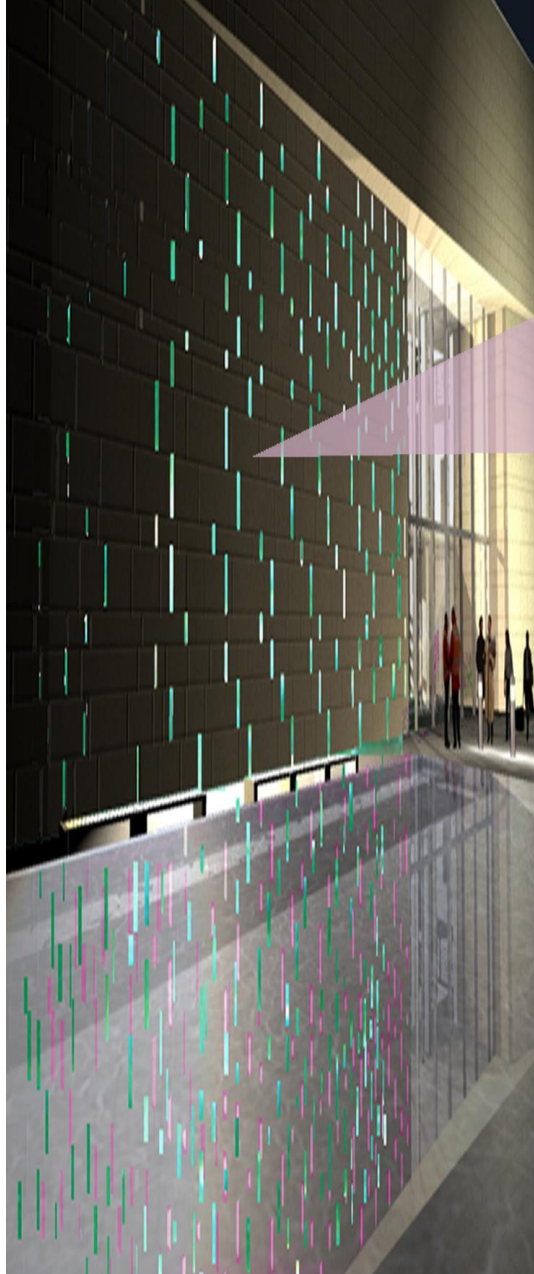




VÁROSI SPORTCSARNOK SZOMBATHELY HOMLOKZATI ÜVEGELEMEK



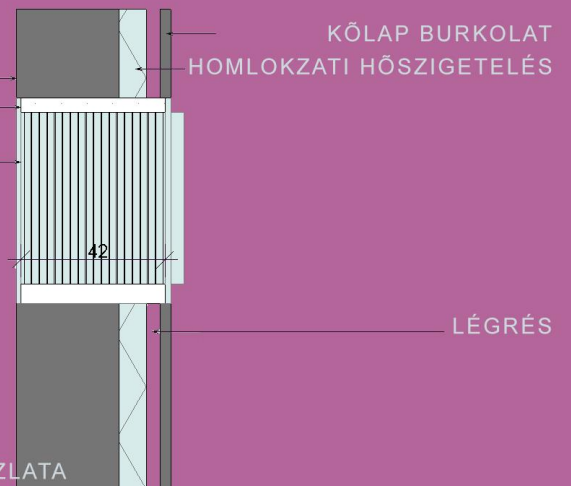
Más karakterű fényhatást képvisel, mint a szabadon áramló napfényé. Sokkal inkább a belső reflexiók dominálnak, amik a beépítettség miatt még inkább felerősödnek. A hidegen megmunkált üveg ez esetben annak a hatásnak az „előfeltétele”, amit leginkább a pontosság jellemez és ez alatt a pontos optikai hatást értem. Ezt, a számítógép világát ismerve, akár virtuálisnak is nevezhetnénk. A hidegen megmunkált üveget az építőiparban szinte minden féle formában alkalmazzák. Az üvegek mindegyike, betonba van ágyazva mert így, a beépítés szempontjából könnyen kezelhetővé válik, ugyanakkor a beton védi az üveget a különböző hatásoktól, vagyis egy átmeneti réteget biztosít az üveg és a falazó anyag között. A beton bedolgozásakor könnyen alkalmazkodik az üveg esetleg szabálytalan felületű oldalaihoz, amit más hasonló szilárdságú anyag esetében nem mondhatunk el.



A TÖMÖR ÜVEG ELEMOK HŐTECHNIKAI JELLEMZŐJE:

40 cm VTG.: $k = 1.46 \text{ W/m}^2\text{K}$
 20 cm VTG.: $k = \quad \text{W/m}^2\text{K}$

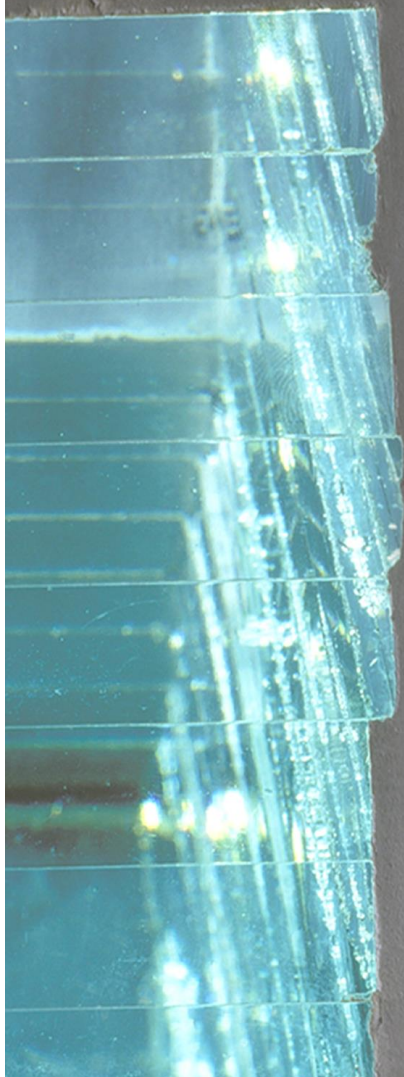
VASBETON FALSZERKEZET
 ÖNTÖTT BETON BETÉTELEM
 RAGASZTOTT ÜVEGIDOM



CSOMÓPONTI KIALAKÍTÁS VÁZLATA

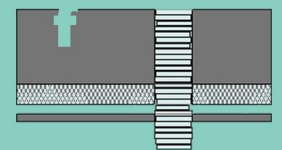
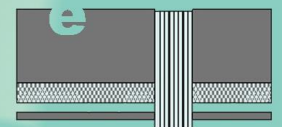
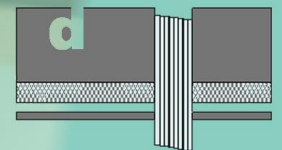
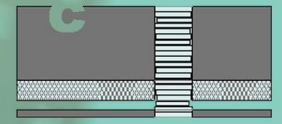
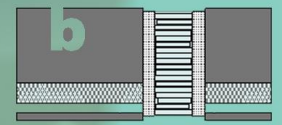


VÁROSI SPORTCSARNOK SZOMBATHELY HOMLOKZATI ÜVEGELEMENEK



A homlokzatot, a vízszintesen váltakozó építészeti elemek ritmusa határozza meg. Ebbe a rendszerbe szervesen épülnének bele a tervezett, változó magasságú, 15 cm széles beton-üveg elemek. Ezek, a homlokzaton szétszórva helyezkednének el, az épület ritmusába tagozódva.

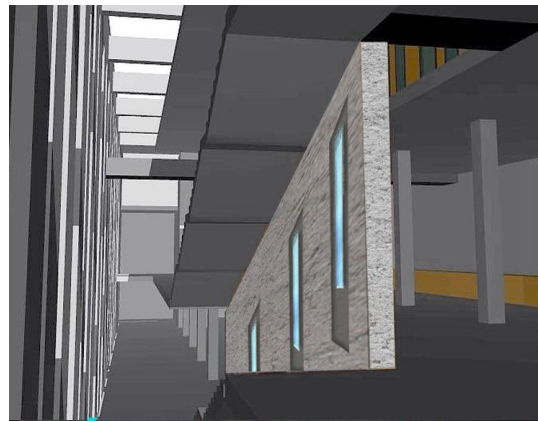
Az elemek fő funkciója a fény átengedése mellett, a homlokzat díszítése.



vízszintes
metszetek
változatai

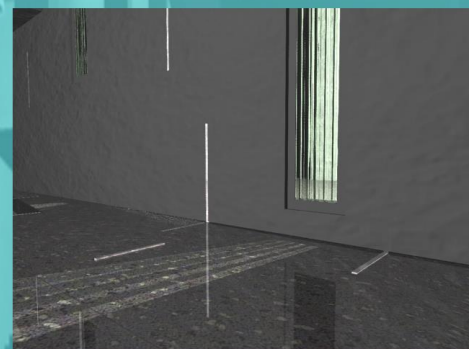
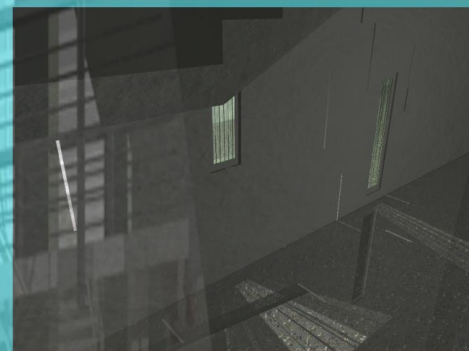
A kortárs nemzetközi építészetben, ebben a formában ezeddig nem alkalmazott üveg-beton konstrukcióról van szó.

Az épület egyik jellegzetes ismertetőjegyévé válhat.



VÁROSI SPORTCSARNOK SZOMBATHELY HOMLOKZATI ÜVEGELEMEK

A BELSŐ TÉR ELEMEI



A BELTÉRI ÜVEGELEMEKELEMEK,
FÉNYOSZLOPOK.

A HOMLOKZATI ÜVEGEKKEL SZEMBEN ITT
ÖNÁLLÓ KÉPKÉNT ELKÜLÖNÜLNEK
EGYMÁSTÓL. MINDEGYIK SAJÁT PLASZTIKÁT
MUTAT. A KÖZTÜK LEVŐ CSÍKOK, KIS GYIKOK.
A FÉNY MOTÍVUMSZERŰ MEGJELENÉSÉT,
ESETLEGESSÉGÉT ERŐSÍTIK. A FALON
ÜTÖTT RÉSZ, AZ EMBERI KIVÁNCSISÁG
LEGTERMÉSZETESEBB LENYOMATA.

